

Welcome to the 8th grade

A new
school year

Final Grading

TET

Curriculum

Expectation
change

Gym card



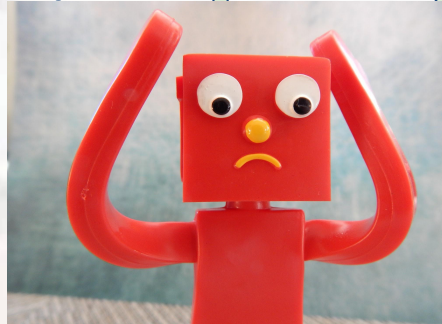
A new school year

Work Ethic

**Detention or
Community
Service**

**Own work,
plagarism !!**

**Organisation
and
independence**



Wilma

TMU

**Support
Services**

Well-Being

**Leave of
absences**



CURRICULUM+

- Maths and English Fast Track.
- Options and languages.
- Single sciences- biology, physics, geography and chemistry.
- Increase in the number of extra-curricular activities - balance, organisation



PÄÄTTÖARVIOINTI 1

FINAL GRADING 1

- Valtakunnallisesti vertailukelpoista
- Tasavertainen kohtelu kaikille
- Kuvaa saavutettua tasoa eri oppiaineissa
- Seuraavien opintojen ratkaisija: keskiarvo

- All subjects comparable on the national levels
- Treats every student equally
- Describes the level of knowledge and studying skills in each subject
- Grade point average determines where one can continue to study



PÄÄTTÖARVIOINTI 2

FINAL GRADING 2

- Määrittelee tieto- ja taitotason arvosanat – myös työskentelytaidot huomioidaan
 - HUOM! Ei ko. aineessa suoritettujen kurssien keskiarvo suoraan
 - Valtakunnalliset kokeet voivat vaikuttaa
- Subject grades criteria: how well a student commands the content of the syllabus and studying skills
 - NOTE! Not the mathematical grade point average of the courses in a subject
 - National Exams can affect in some subjects



PÄÄTTÖARVIOINTI 3 FINAL GRADING 3

- Aiemmin yhteisissä aineissa, joiden opetus päättyy ennen kahdeksatta luokkaa
- Kotitalous, tekninen työ ja tekstiilityö
- Musiikki, kuvataide ja historia 8.luokan lopussa
- Kaikki muut 9.luokan lopussa

- Earlier in general subjects which are finished before the 8th Grade. Eg: home economics and crafts
- Music, art and history at the end of grade 8
- All the rest at the end of grade 9



TET työelämään tutustuminen

Work experience

- 22.-26.5.2021
- Ei koulua
- 6 tuntia / päivä
- Harjoittelupaikka hankitaan itse
- Lisää tietoa ja materiaalit 4. jakson opinto-ohjauksen tunneilla
- Kannattaa miettiä jo hyvissä ajoin kiinnostavia paikkoja

- May 22nd-26th 2023
- No school
- 6 hours per day
- Students find their own work place
- More info and the materials in the 4th period during the guidance lessons
- It's good to think about interesting possibilities in advance



Kuntosalikortti / Gym Card

Oppilailla on mahdollisuus käyttää Kulosaaren yhteiskoulun kuntosalia rajoitetusti vapaa-ajallaan saatuaan kuntosalikortin. Säännöt:

- 1.Kortin voi saada 8. luokan kevätlukukaudella tai sen jälkeen.
- 2.Oppilas hakee korttipohjan koulun kansliasta, allekirjoittaa sen ja vie sen huoltajalleen luettavaksi ja allekirjoitettavaksi. Kortti myönnetään koulun kansliassa leimaamalla se.
- 3.Kuntosali on toistaiseksi avoinna rajoitettuina päivinä klo 14.15 – 15.30. Päivät ilmoitetaan ilmoitustaululla.
- 4.Kuntosalille voidaan ottaa vain rajoitettu määrä oppilaita kerrallaan.
- 5.Kuntosalikortti on esitettävä joka kerralla valvojalle.
- 6.Kuntosalilla käytäydytään rauhallisesti sekä noudatetaan sääntöjä ja valvojan ohjeita.
- 7.Kuntosalilla käytetään kunnollisia sisäliikuntavarusteita.
- 8.Kuntosalikortti voidaan takavarikoida, jos oppilas rikkoo sääntöjä.
- 9.Oppilas tai hänen huoltajansa korvaa oppilaan tahallaan tai tuottamuksellisesti aiheuttamat vahingot.

Kuntosalin käyttäminen vapaa-aikana ei kuulu koulun opetussuunnitelmaan eikä siten ole koulutyötä. Koulu ei ole vastuussa kuntosalia käyttävistä oppilaista eivätkä koulun vakuutukset korvaa mahdollisia loukkaantumisia tai muita vahinkoja.

Students have a limited opportunity to use the Gym of Kulosaari Secondary School in their leisure time after being entitled to a Gym Card. The rules are:

- 1.The card can be obtained in the spring term of 8th grade or later.
- 2.The student must get a blank card from the school office, sign it and take it to their guardian to be studied and signed. The card is verified by the school office by stamping it.
- 3.The gym is open on limited days from 14.15 to 15.30. The days are announced on a notice board.
- 4.A limited number of students can be allowed into the gym at one time.
- 5.The Gym Card must be shown to the supervisor every time when entering the gym.
- 6.Students must behave calmly and obey the gym rules and instructions given by the supervisor.
- 7.Proper indoor sports equipment must be used.
- 8.The Gym Card may be confiscated if the student does not obey the rules.
- 9.The student or the guardian is liable to indemnity for any damages caused intentionally or due to carelessness.

Using the gym in their leisure time is not a part of the school's curriculum and therefore not school work. The school is not responsible for the students while they are using the gym. The school insurance does not cover any possible injuries or other damages.

Kuntosalikortti / Gym Card

Kulosaaren yhteiskoulu / Kulosaari Secondary School

Nimi _____

Name _____

Voimassa _____

Valid until _____

Leima / Stamp



KULOSAARI SECONDARY SCHOOL
KULOSAAREN YHTEISKOULU

Säännöt / Rules

Kulosaaren yhteiskoulun kuntosalii on niiden koulun oppilaiden käytössä, joille on myönnetty kuntosalikortti. Kortti on voimassa, kun se on kaikkialla osin täytetty ja koulun leimalla varustettu. Kortti on esitettävä joka kerta valvojalle. Salilla on käytettävä rauhallisesti ja noudatettava sääntöjä sekä valvojan ohjeita. Valvoja voi määrätä kortin haltijan poistumaan kuntosalilta ja takavarikoida kortin, jos sääntöjä ei noudateta. Oppilas voi käyttää kuntosalia ainoastaan vapaa-aikanaan erikseen ilmoitettavien aukioloaikojen puitteissa. Salilla on käytettävä sisäliikuntavarusteita. Kuntosalin käyttäminen ei kuulu koulun opetussuunnitelmaan eikä siten ole koulutyötä. Koulu ei ole vastuussa kuntosalia käyttävistä oppilaista eivätkä koulun vakuutukset korvaa mahdollisia loukkaantumisia tai muita vahinkoja.

Gym of Kulosaari Secondary School can be used by those students who have been admitted a Gym Card. The card is valid when it is completely filled in and stamped by the school. The card must be shown to the supervisor every time when entering the Gym. Gym user must remain calm and obey the rules and instructions. The card can be confiscated if rules are not obeyed. Student can only use the gym in his/her leisure time during the limited opening hours. Proper indoor sports equipment must be used. Using the gym is not curriculum-based and not part of the school work. School is not responsible for the students while they are using the gym and therefore the students are not covered by the school insurance.

Hyväksyn säännöt / I accept the rules

Oppilaan allekirjoitus

Student's signature _____

Huoltajan lupa / Permit from the Guardian

Annan luvan yllä mainitulle oppilaalle käyttää kuntosalia tässä dokumentissa mainittuja sääntöjä noudattaen. Ymmärrän ja hyväksyn, ettei koulun ole vastuussa oppilaasta kuntosalia vapaa-ajalla käytettäessä.

I allow the above mentioned student to use the gym according to the rules written in this document. I understand and accept that the school is not responsible for the student while he/she is using the gym in his/her leisure time.

Hyväksyn säännöt / I accept the rules

Päiväys

Date _____

Huoltajan allekirjoitus

Guardian's signature _____



KULOSAAREN YHTEISKOULU
KULOSAARI SECONDARY SCHOOL